

AirCreative™

natürlich

wertvoll

einzigartig

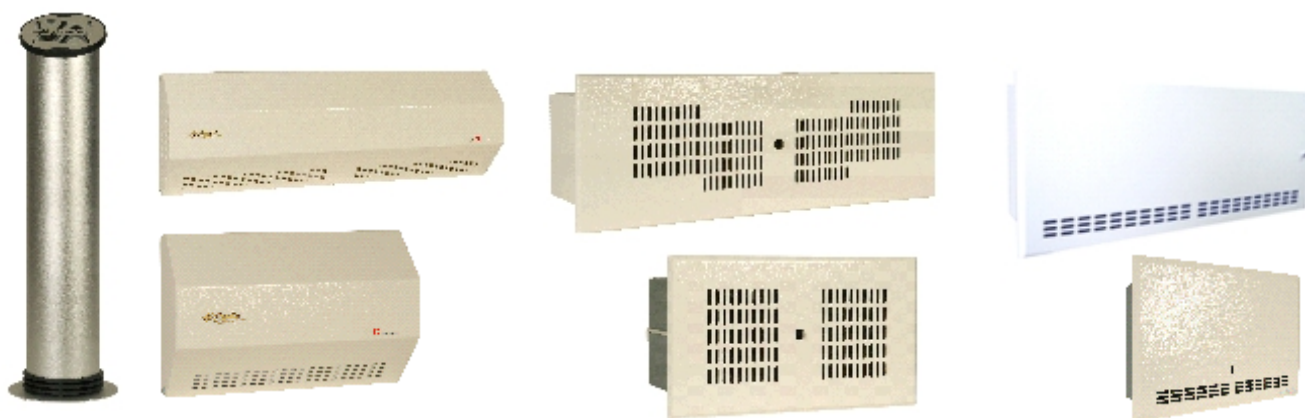
Bedienungsanleitung Premium Line 3200



Swiss made

Unsere Systeme auf einen Blick

Systeme Premium Line



Systeme Classic Line



Comfort Line



Systeme Special Line



Befüllstoffbestellungen sind neu auch über Internet möglich:
www.aircreative.com

Air Creative™

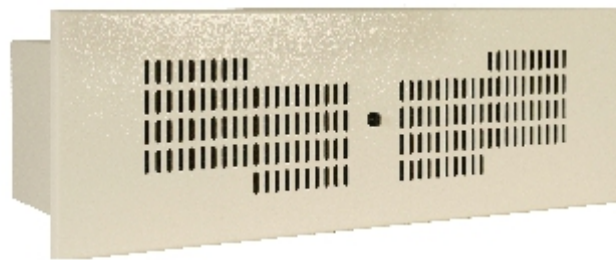
natürlich

wertvoll

einzigartig

Premium Line 3200 Deckeneinbausystem

Packungsinhalt / Gerätebeschreibung



- A. Deckeneinbausystem Typ 3200
- B. Airomex® Geruchsneutralisationseinheit
(je 2 Stk. Behälter und Blech)



- C. Filtereinsätze (je 2 Stk.)

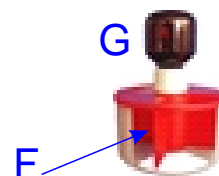


- D. Stromstecker

- E. Transformer mit Ventilator-Geschwindigkeitsregler

- F. Botenstoffrohr/Duftrohr verstellbar (2 Stk.)

- G. Botenstoffflasche 50 ml
(2 Stk.- nicht im Lieferumfang erhalten)



Bedienungsanleitung



1. Gerät öffnen. Das Gerät lässt sich öffnen, indem Sie die die Lasche wegdrücken.



Premium Line 3200

2. Dufteinheit vorbereiten (siehe Seite 5) und Aiomex®-Geruchsneutralisationseinheit (B) einfüllen (siehe Seite 7).

Typ 3200 - je 2 Stk. Behälter, Blech und Dufteinheit



3. Gesamtansicht des Innenlebens



Premium Line 3200

4. Einstellen des Ventilators mit der Einstellschraube auf max. 12V, mind. 4.5V.



Achtung!
Höhere Geschwindigkeit des Ventilators verursacht mehr Geräusche und erhöht den Verbrauch an Befüllstoffen.

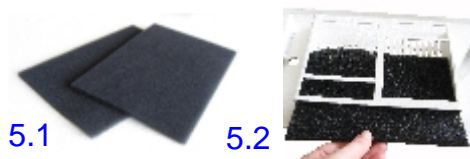


Wartung:

Die Botenstoffe sowie das Aiomex®-Konzentrat müssen ca. alle 3 bis 5 Wochen nachgefüllt werden. Bei jedem Wechsel der Botenstoffe ist auch ein neuer Verdunsterstein einzusetzen. Der Staubfilter ist periodisch abzusaugen und je nach Verschmutzungsgrad, alle 6-12 Monate auszuwechseln.

5. Wechsel des Filters

Nehmen Sie die zwei Filtermatten und schieben Sie eine in den eckigen Filterhalter (5.2), setzen Sie die zweite Filtermatte ein, indem Sie diese durch die runde Aussparung schieben (5.3).



5.1

5.2



5.3



Premium Line 3200

Dufteinheit-Vorbereitung



Botenstoff (Duft):

Nehmen Sie die 50 ml Botenstoffflasche und schrauben Sie den Verdunsterstein, am roten Ring haltend, fest auf die 50 ml Flasche.

Bei jedem Botenstoffwechsel ist auch ein neuer Verdunsterstein einzusetzen!



Nehmen Sie das verstellbare, rot-weiße Botenstoffrohr, halten Sie den unteren weißen Teil fest und drehen Sie den oberen roten Ring nach links oder rechts, bis zu einer Öffnung von ca. 4-5 roten Kerben. Beachten Sie, wenn diese Öffnung, zwecks Intensivierung des Duftes vergrößert wird, erhöht sich auch der Verbrauch der Befüllstoffe.



Drücken Sie die auf dem Kop stehende 50 ml Botenstoffflasche seitlich leicht zusammen bis das Öl den Verdunsterstein benetzt (die Flasche nachher nicht mehr umdrehen).



Stecken Sie dann die 50 ml Botenstoffflasche in das rot-weiße Botenstoffrohr. Setzen Sie das Botenstoffrohr (mit Öffnung/Kerben zu Ihnen gerichtet) in die Aufnahmeplatte im Gerät, indem Sie es zuerst nach hinten schieben und dann durch leichten Druck auf den vorderen, freien weißen «Ring mit Nase» (siehe kleines Foto) in die Gerätehalterung einrasten lassen.



Unsere Befüllstoffe sind auf die Geräte abgestimmt. Verwenden Sie also nur Original Air Creative Produkte. Versuchen Sie nie eigene Öle nachzufüllen, Sie verstopfen damit den Verdunsterstein und die Funktion ist nicht mehr gewährleistet.

Stromversorgung / Ventilatorgeschwindigkeit



Einstellen des Ventilators mit Einstellschlüssel oder Schraubenzieher auf der gelben Drehscheibe, unten am Netzteil, durch Drehen verändern.

Einstellung: Max. 12V / Min. 4.5V
Achtung: Stellung 3V nicht verwenden!

Stecken Sie das Netzteil in eine Steckdose und die Steckerbuchse ins Gerät. Durch Drücken des Ein/Aus Knopfes (wo vorhanden) am Gerät wird die Gerätefunktion in Gang gesetzt.



Achtung: Eine höhere Geschwindigkeit des Ventilators verursacht mehr Geräusche und erhöht den Verbrauch der Befüllstoffe. Bei grosser Geruchsbelästigung kann kurzzeitig höher geschaltet werden (12V).

Meine Grundeinstellungen:

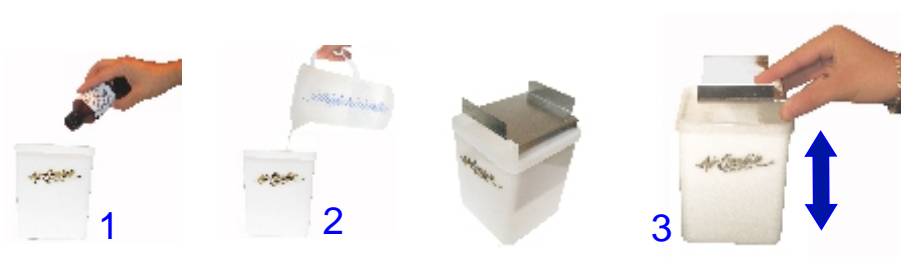
Netzteil	Volt	
Duftrohr	Öffnung Striche	
Airomex nur 3200	Raster im Blech	

Airomex® Geruchsneutralisation



- A. Geruchsneutralisationsbehälter mit Deckel und Blecheinlage
- B. Airomexkonzentrat
- C. ca. 800 ml Wasser

1. Nehmen Sie den Airomex® Geruchsneutralisationsbehälter (A) und giessen Sie Airomexkonzentrat (D) aus der 100 ml-Portionierflasche oder 100 ml abgemessen aus der Literflasche in den Behälter.
2. Den Behälter mit ca. 800 ml Wasser befüllen
3. Das Blech einsetzen, sodass dies ca. 7-10 mm aus der Öffnung herausragt (Blechrastereinstellung 2). Verbrauch kann durch Erhöhen oder Senken der Rastereinstellung reguliert werden.



Air Creative™

natürlich

wertvoll

einzigartig

Für Fragen und Informationen wenden Sie sich an:

Kontakt Schweiz:
Air Creative / Grorymab AG
Ferggerweg 5
CH-3380 Wangen a/Aare
Telefon: +41 (0)32 510 50 80

Kontakt Deutschland:
Air Creative GmbH
Gewerbestr. 13
79618 Rheinfeldern
Telefon: +49 (0)69 967 59 005

info@aircreative.com
www.aircreative.com